

5 IDÉES REÇUES SUR LE PNEU HIVER

→ Chez moi, la neige est rare, inutile de s'acheter une conduite avec des pneus hiver

FAUX. En hiver, vos pneus sont mis à rude épreuve, qu'il neige ou pas, la température baisse et l'adhérence des pneus... aussi ! De plus, en quelques kilomètres, les conditions de conduite peuvent changer, voire devenir dangereuses.

→ Deux pneus hiver, ça suffit pour équiper son véhicule

FAUX. N'équiper que ses roues motrices améliore les performances au démarrage, mais pas dans les virages, ni au freinage.

→ Au bout du compte, les pneus hiver sont plus chers

VRAI. Il y a un prix à payer pour sa sécurité. Il n'est pas toujours aussi important qu'on le croit, les kilomètres parcourus avec les pneus hiver sont autant d'économies réalisées sur vos pneus été.

→ Avec un véhicule quatre-roues motrices, pas besoin de pneus hiver

FAUX. Les pneus hiver offrent plus de sécurité, plus d'adhérence grâce au grip et évitent les risques d'aquaplaning.

→ En hiver, il faut juste rouler moins vite

VRAI, mais insuffisant. En hiver, sur route mouillée, et par une température de 5°C, si vous freinez à 90 km/h, il vous faudra 66m pour vous arrêter avec des pneus hiver... et 71m avec des pneus été.

PERMIS DE BONNE CONDUITE EN HIVER

→ Priorité à la prévention

Montez vos pneus hiver lorsque la température est inférieure à 7°C, soit de mi-octobre à mi-avril.

→ Sur la bonne voie pour vous équiper

Choisissez le revendeur le plus proche de chez vous en vous rendant sur le site www.pneuhiver.fr à la rubrique « Où acheter mes pneus ? ».




Pour plus d'informations :
www.pneuhiver.fr



LES PROFESSIONNELS DU PNEU

Conception et réalisation : LOWE STRATEUS



**AU-DESSOUS DE 7°C
JE PENSE PNEU HIVER !**



CE QU'IL FAUT SAVOIR SUR LE PNEU HIVER

DE NOMBREUX ATOUTS AU COMPTEUR

→ Ne soyez plus en froid avec votre sécurité !

En France, en hiver, les températures sont souvent très basses : chaque région de France passe une grande partie de la saison hivernale sous la barre des 7°C. Un seuil qui met un frein à l'adhérence de vos pneus. Ainsi, en hiver, le risque d'accident est 6 fois plus élevé qu'en été.

→ Alors, pensez pneus hiver !

Même sur sol sec et froid, ils assurent des distances de freinage réduites, une meilleure adhérence et une adaptation parfaite aux systèmes électroniques.

→ Le plein de sécurité

Le pneu hiver résiste au froid, aux intempéries, aux sols mouillés, verglacés ou enneigés.

→ De la puissance en plus

Le pneu hiver garantit une meilleure motricité des véhicules « coupleux » (SUV, diesels puissants).

→ Le pneu hiver, un coût à relativiser

La sécurité a un prix. L'adoption de pneus hiver, en hiver, conduit à un surcoût du poste pneumatique, variable selon le kilométrage parcouru et le temps de conservation du véhicule équipé. Consultez notre site www.pneuhiver.fr, vous pourrez évaluer ce surcoût en fonction de l'utilisation de votre véhicule.

UNE TECHNOLOGIE BIEN RODÉE

→ Les pneus hiver jouent la sécurité maximale en vous offrant :

- plus d'adhérence : la gomme ne durcit pas avec le froid ;
- plus de pouvoir de traction : les lamelles jouent le rôle de crampons sur les surfaces glissantes ;
- plus de rapidité d'évacuation de la boue ou de la neige grâce aux rainures larges et profondes de la bande de roulement ;
- moins de risque d'aquaplaning ;
- moins de distance de freinage.

→ Des pneus de bonne composition

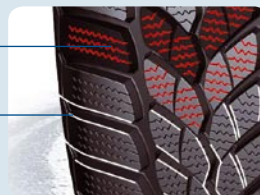
Grâce à leurs caractéristiques technologiques, les pneus hiver adhèrent bien à la route. En effet, les propriétés de la gomme composant la bande de roulement dépendent de la température. Un pneu été reste plus efficace pour des températures supérieures à 7°C. Mais au-dessous de ce seuil, la gomme durcit... et ses performances, notamment au freinage, diminuent ! En revanche, la gomme d'un pneu hiver garde son élasticité et garantit une adhérence haute sécurité.

Lamelles

Arêtes de blocs d'épaulement

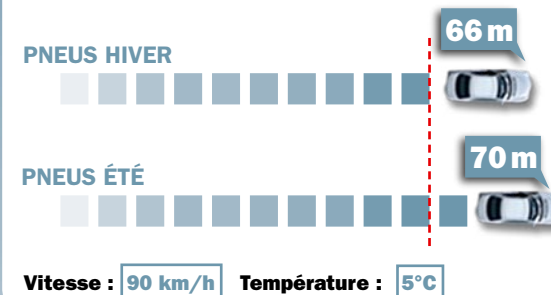


Marquage M+S



LA SÉCURITÉ EN PLUS

Comparatif des distances de freinage



Quelques chiffres qui en disent long

20%

Le pneu hiver, c'est 20 % de sécurité en plus en terme de freinage (par rapport à un pneu été lors de tests sur neige à 50km/h).

10%

À partir de 90 km/h en moyenne, la distance de freinage sur chaussée mouillée d'un pneu été par rapport à un pneu hiver augmente au minimum de 10 % à 0°C.

1/3

des accidents en hiver surviennent sur chaussée glissante.

5X

C'est aussi 5 fois plus de lamelles qu'un pneu été, pour un grip optimisé.