

L'EXPERTISE EUROMASTER SUIVI DE PARC



- Optimiser le budget du poste “pneumatiques”.
- Effectuer des contrôles préventifs permettant d’anticiper les interventions.
- Avoir une visibilité du budget prestations de services.

www.euromaster-professionnels.fr



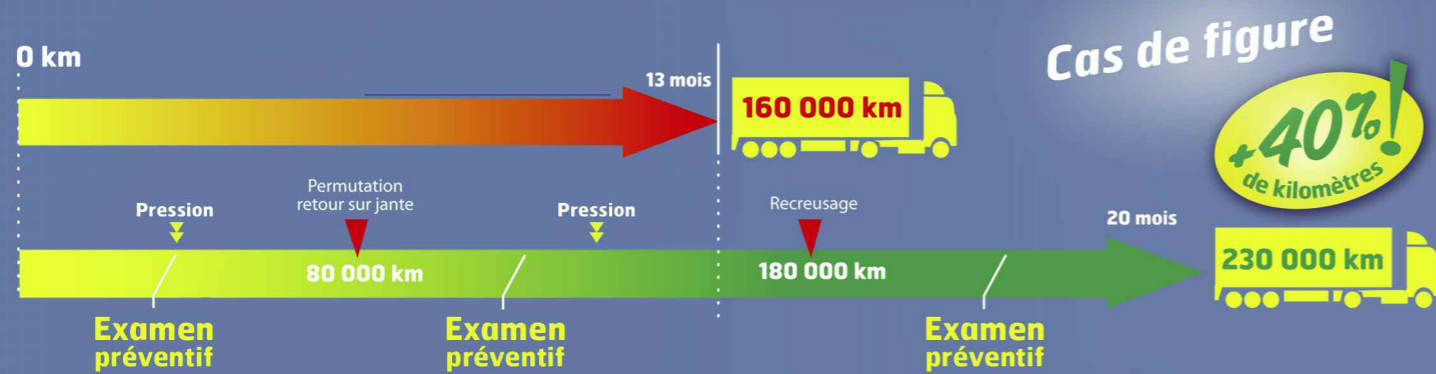
DES EXPERTS POUR VOS PNEUS

Un suivi permanent pour des pneus qui durent plus longtemps.



L'expertise Euromaster dans les services associés aux pneumatiques a permis le développement du Suivi de Parc dont la vocation est d'optimiser la gestion de votre poste pneumatiques. En effet, grâce aux différentes opérations sur le pneu, effectuées au bon moment, la longévité de vos pneumatiques augmente et les immobilisations sont réduites.

Augmentation de la longévité des pneumatiques grâce au Suivi de Parc



→ LE SUIVI DE PARC : contrôle et performance

Essentiel pour avoir des résultats tangibles sur la longévité de vos pneumatiques, le Suivi de Parc s'appuie sur des visites préventives et régulières pour examiner votre parc. Un service qui vous garantit une rentabilité optimale et une sécurité maximale.

DES EXAMENS VISUELS POUR PLUS DE SÉCURITÉ

- **Détection des dommages** sur vos pneumatiques.
 - **Contrôle des pressions** afin de détecter les crevaisons.
 - **Diagnostic du véhicule** : "bon au roulage" ou "avec travaux".
 - **Préconisations** des bonnes prestations au bon moment.
- Si une intervention est préconisée, un examen détaillé sera réalisé pour faciliter votre prise de décision et vous apporter un contrôle efficace de votre flotte de véhicules.

UN COMPTE RENDU DE VISITE SYSTÉMATIQUE

- **Donner de la visibilité** sur les interventions à venir.
- **Bénéficier d'une traçabilité** dans la gestion de votre poste pneumatiques.
- **Remise et signature** conjointe du compte rendu après commentaires du conseiller technique.

UNE ANALYSE GLOBALE DE VOTRE ACTIVITÉ

- **Une analyse globale** de vos consommations en produits et services.

→ LE SUIVI DE PARC PREMIUM : maîtrise et excellence

Évolution du Suivi de Parc, le **Suivi de Parc Premium** s'adresse aux clients qui souhaitent **aller plus loin dans la gestion de flottes**. Grâce à une meilleure maîtrise de l'information, vous pouvez ainsi **accroître les performances de votre entreprise**, tant en termes de qualité de service que de rentabilité.

DES EXAMENS DÉTAILLÉS POUR UNE EXIGENCE MAXIMALE

Le + Premium

- **Une identification précise** de vos pneumatiques au matricule.
- Un relevé des **profondeurs de sculptures**.
- Un relevé des **pressions** au manomètre.
- Un relevé du **kilométrage** du véhicule.

UN COMPTE RENDU DE VISITE PRÉCIS

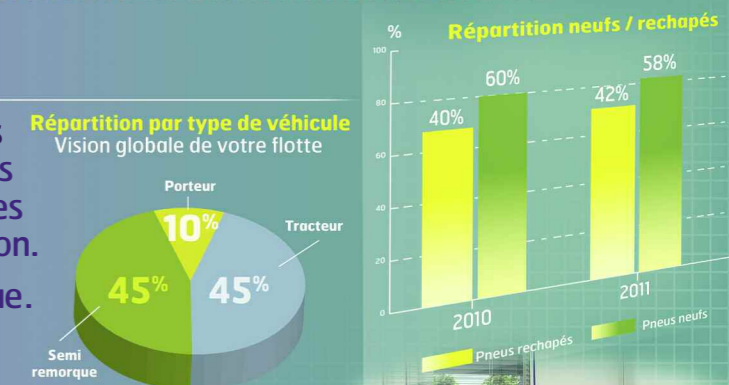
Le + Premium

- **La liste des véhicules non vus**
Les véhicules notés "non vus" sont à présenter en centre de services pour garantir leur mobilité.

DES REPORTINGS COMPLETS POUR UNE VISION PRÉCISE

Le + Premium

- **Données par véhicule des dates d'examens et d'interventions** réalisées, de l'état des pneus par position et de leurs valorisations financières ainsi que les prestations et produits par position.
- **Détail des opérations** effectuées par pneumatique.
- **Analyse sur le rendement kilométrique** (sous réserve de visibilité des compteurs).
- **Étude sur le taux de rechapabilité et la répartition au sol des pneus neufs / rechapés.**
- **Analyse de la répartition des pneus** au sol par marque et pneu recreusé.



Une méthode rigoureuse et transparente pour une traçabilité optimale.

VOTRE ENGAGEMENT POUR UN SUIVI PERFORMANT

Votre implication est primordiale pour optimiser la productivité de votre flotte et assurer sa sécurité :

Vos engagements :

- Visibilité et disponibilité des véhicules dans les créneaux horaires définis conjointement.
- Informations sur les entrées et sorties de véhicules.
- Passage en centre de services des véhicules non présentés.
- Garantie d'exclusivité d'intervention sur les véhicules confiés.

4 ACTEURS MAJEURS POUR UN SUIVI SANS FAILLE

Le Conseiller Technique

Grâce à ses visites préventives et régulières de votre parc et à la saisie des informations sur son PDA :



- Il définit la fréquence des visites.
- Il planifie les interventions au bon moment.
- Il détecte les crevaisons et sous pressions.
- Il remet un compte rendu de visite avec ses préconisations.

Le Technicien-monteur



- Il réalise les opérations selon les préconisations du conseiller technique.
- Il remet à pression l'ensemble des pneus du véhicule sur lesquels il est intervenu.

L'Attaché Commercial



- Il est votre interlocuteur unique pour toute question et sujet d'ordre commercial.
- Il vous conseille et gère votre contrat.

Client



Le Responsable de Centre de Services

- Il coordonne les prestations à réaliser sur vos véhicules.
- Il s'assure de la qualité du service effectué.
- Il s'assure de la bonne facturation.

Pour tout renseignement, n'hésitez pas à contacter votre interlocuteur commercial ou le centre Euromaster le plus proche de chez vous.

www.euromaster-professionnels.fr



DES EXPERTS POUR VOS PNEUS